



DZH ONTWIKKELINGEN
OP HET WATERTORENPLEIN

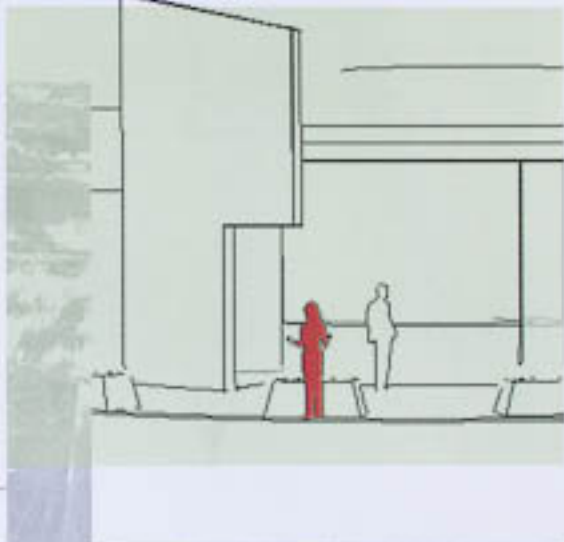
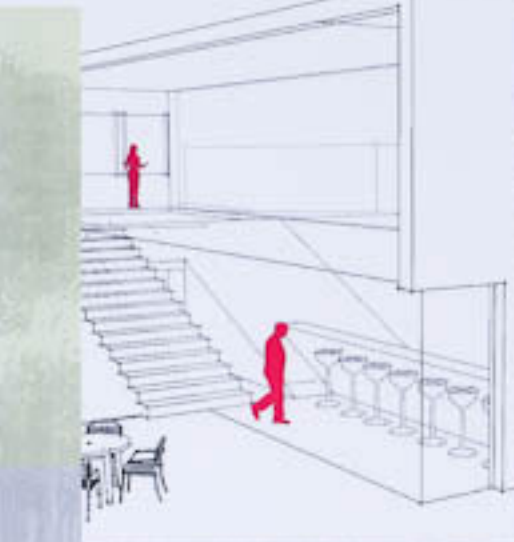
#uitwerking van het poortgebouw en de kiosk



TEBODIN

architect: Willem Steevens/Anja Klein/Janneke van der Meulen

DE VLOEIENDE FORM VAN DE BAKSTENEN WAND EN BESTRATING VORMT, ALS EEN " VERSTEENDE DUIN" ,
DE OVERGANG TUSSEN HET NATUURLIJKE DUINLANDSCHAP VAN MEIJENDEL EN HET BEDRIJFSTERREIN VAN DZH
DE GEOMETRISCHE GEBOUWVOLUMES ZIJN VERBONDEN DOOR DIT LANDSCHAPPELIJK ELEMENT



NIEUWE RANDVOORWAARDEN

- WAL IN STAND HOUDEN
- INTEGRATIE MET DE PLEIN
- MINDER VERHARDING
- KLEINERE KIOSK



INTERACTIE TUSSEN DE TWEE GEBOUWVOLUMES EN DE WAL



KIOSK ALS BRUG



KIOSK OP DE PLEK



UITVULLENDE VORMEN

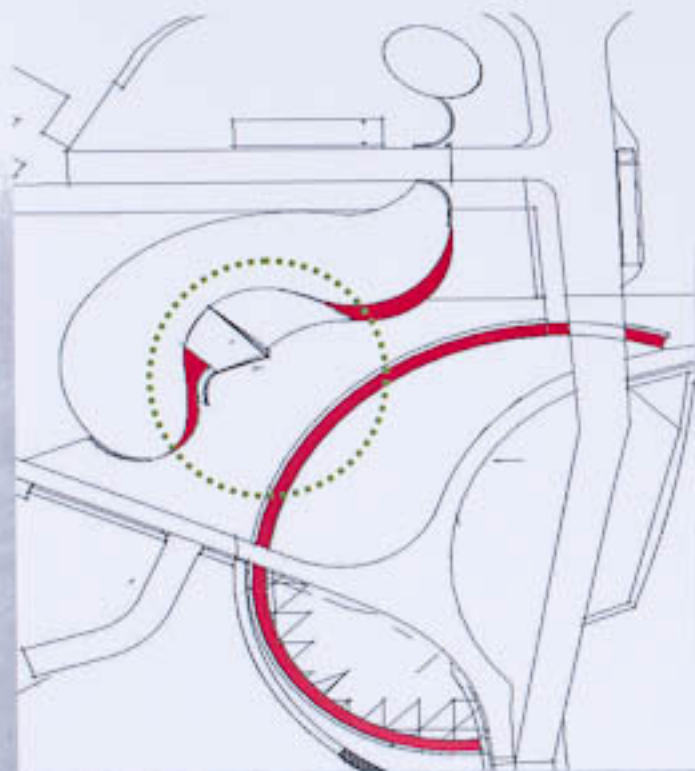


ORGANISCHE VORM

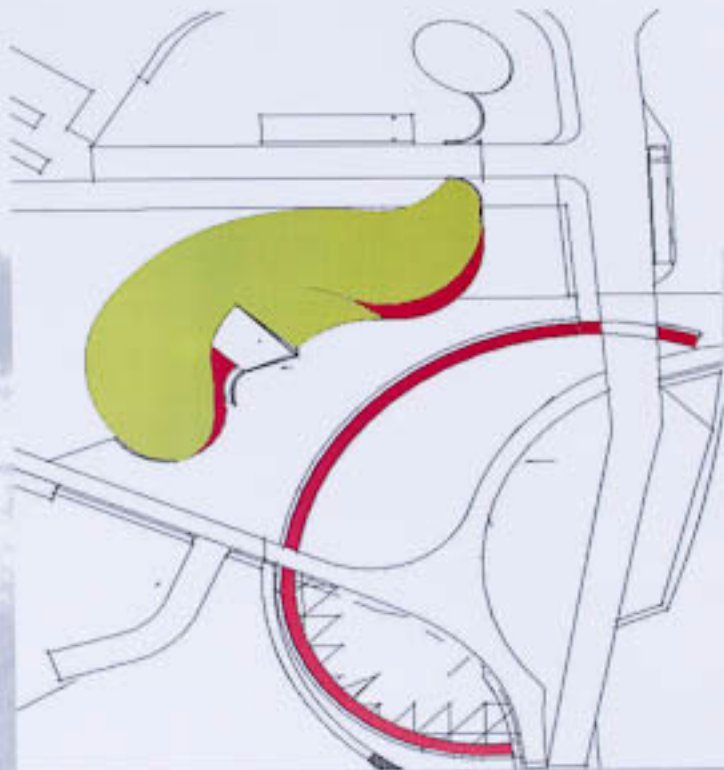


COMBINATIE ORGANISCH
EN GEOMETRISCHE VORMEN

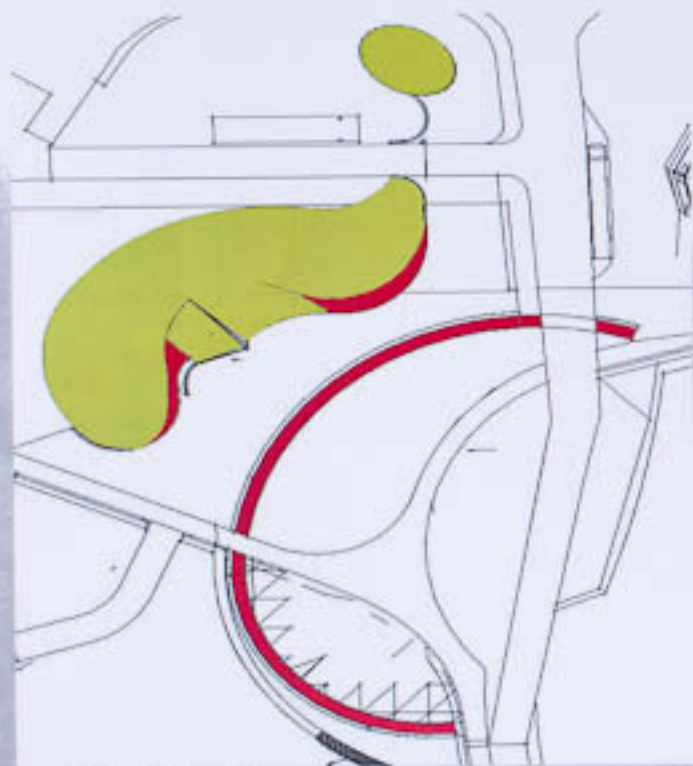
NIEUWE WAND VOOR HET VORMEN VAN EEN APARTE PLEK



WAND ALS AFSLUITING VAN NATUURLIJKE OMGEVING



GEBOUWEN MET GRAS OF MOS-SEDUM DAKEN

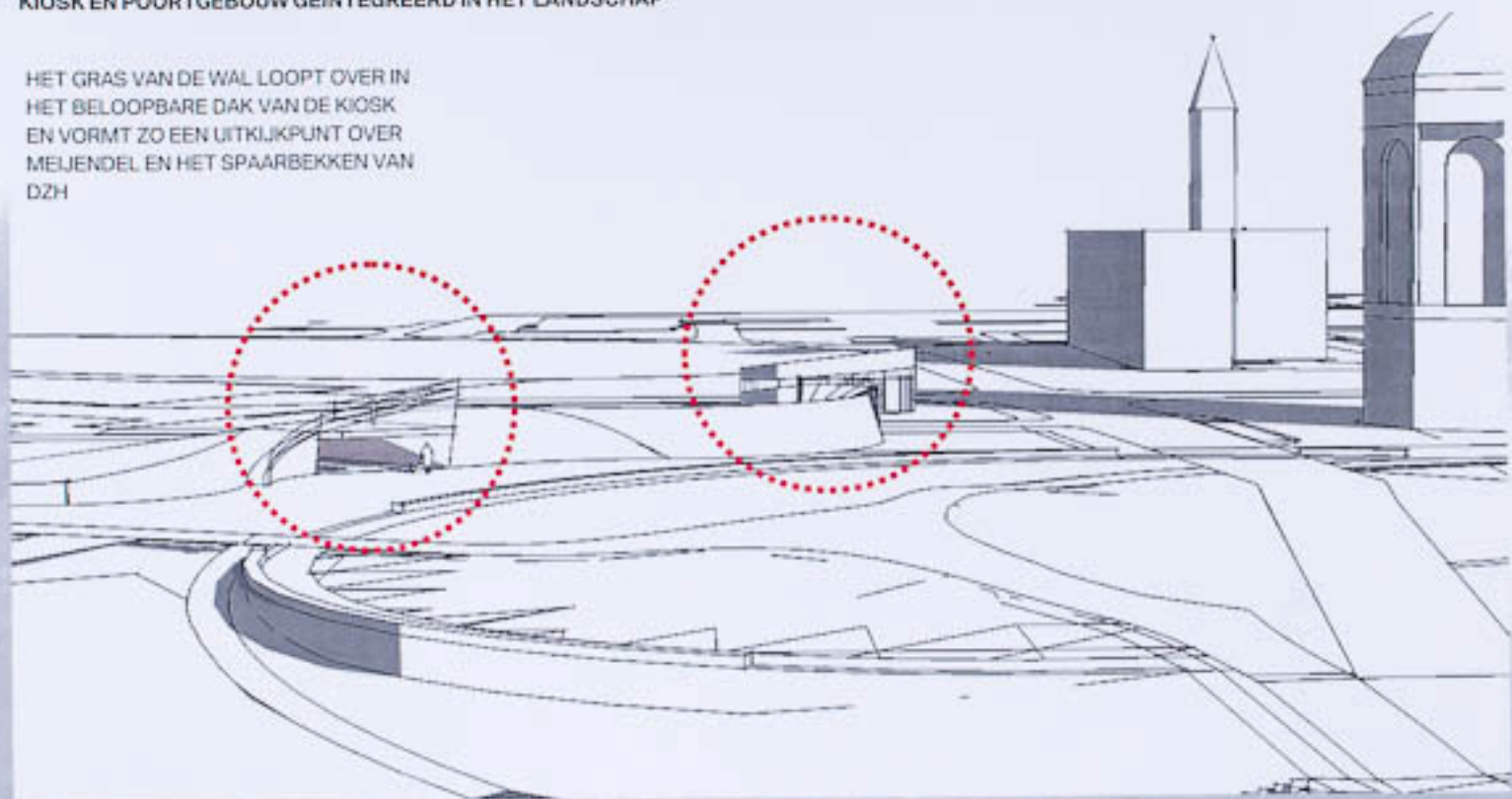


VERBINDING VAN DE GEBOUWEN DOOR DE VLOEIENDE FORM VAN DE WAL

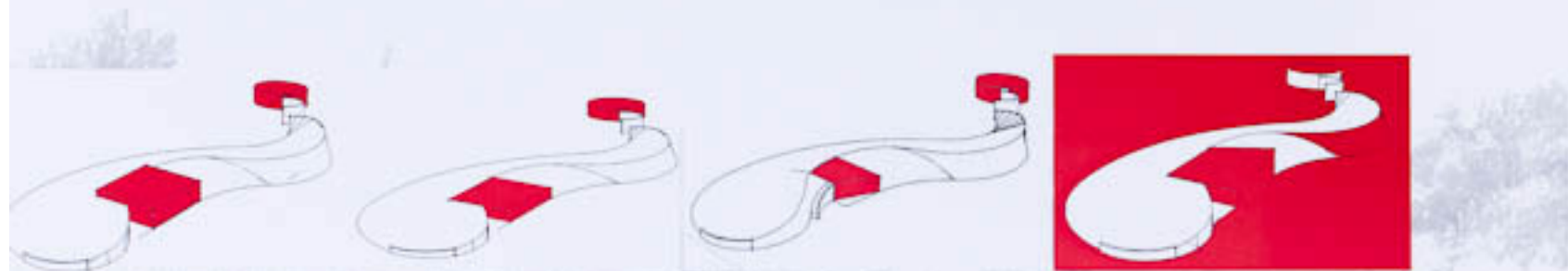


KIOSK EN POORTGEBOUW GEINTEGREERD IN HET LANDSCHAP

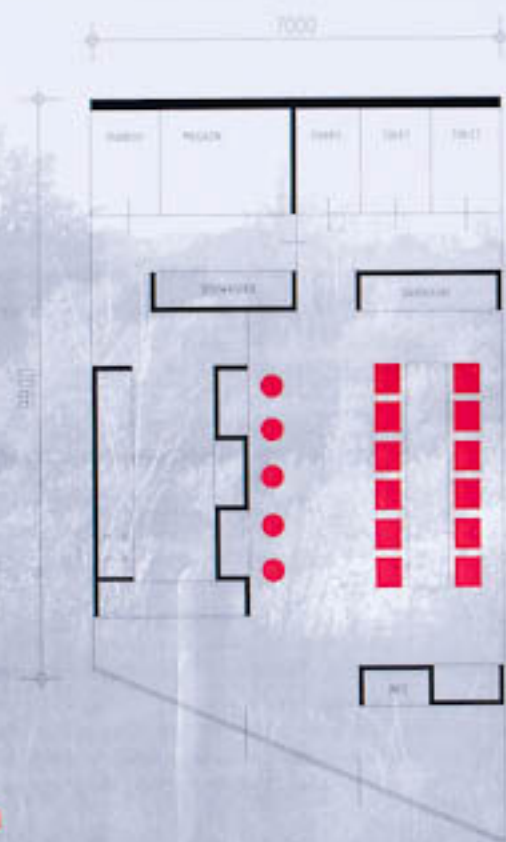
HET GRAS VAN DE WAL LOOPT OVER IN
HET BELOOPBARE DAK VAN DE KIOSK
EN VORMT ZO EEN UITKIJKPUNT OVER
MEIJENDEL EN HET SPAARBEBKEN VAN
DZH



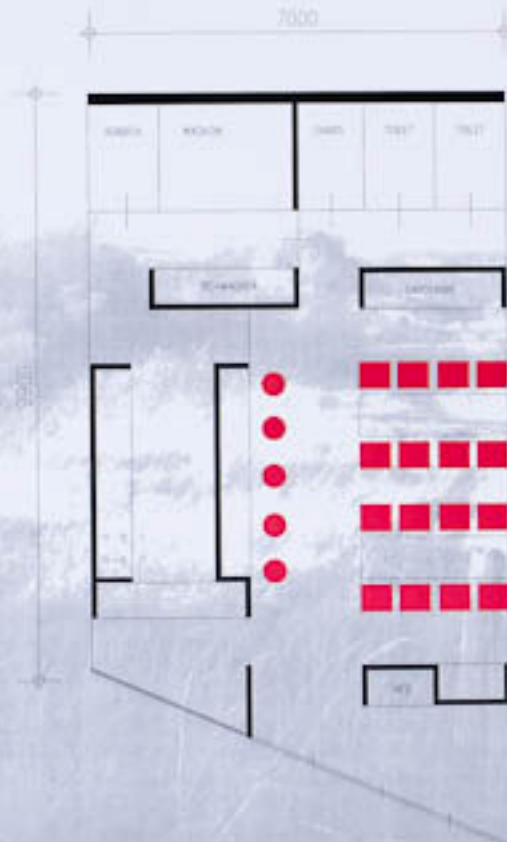
ONTWIKKELING VAN DE VORM VAN DE KIOSK MET BETREKKING TOT DE WAND EN HET POORTGEBOUW



PLATTEGROND



ALTERNATIEVE INDELING



PLATTEGROND



IN HET OVALE VOLUME ZIJN ALLE FUNCTIES VAN HET POORTGEBOUW OPGENOMEN.

HET GEBOUW IS ZODANIG GEPLAATST DAT ER EEN GOED OVERZICHT IS OP DE PARKEERPLAATS EN HET DZH TERREIN

DE INGANG VAN HET GEBOUW WORDT GEVORMT DOOR EEN HAP HET VOLUME TE NEMEN

HIERDOOR ONTSTAAT EEN NATUURLIJK OVERDEKTE UITNODIGENDE ENTREE VOOR DE PUBLIEKSRUIMTE

DE TOILETTEN ZIJN OPGENOMEN IN DE CILINDERVORMIGE RUIMTE BIJ DE ENTREE

DE BUITENWANDEN VAN DEZE RUIMTE WORDEN GEBRUIKT VOOR EEN ZITBANK EN PRESENTIEWAND

